

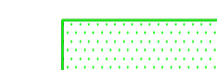




# VUOREKSEN ISOKUUSEN LATUREITIN YLEISSUUNNITELMALUONNOS 1:2500

## SUUNNITELMASELOSTUS

Vuorekseen on asemakaavavaiheessa suunniteltu ulkoilu/latureitistö. Latureitin sijoittamisessa on pyritty hyödyntämään jo olemassa olevia kulkureittejä, polkuja ja metsäteitä. Reitin leveys on noin 6 m ja sen varrelle perustetaan valaistus. Reitin perustus tehdään mahdollisimman kevyesti poistamalla pintamaa ja pengertämällä latureitin pohja soveltuvalla puhtaalla maa-aineksella. Pintaan tehdään ohut murskekerros, joka päällystetään kivituhkalla. Pehmeämmillä kohdilla voidaan pohjan kantavuutta parantaa kaadetuilla puilla. Alueen luontainen hulevesitasapaino pyritään pitämään muuttumattomana ja veden luontainen virtaus varmistetaan riittävän suurilla rummuilla kosteikkokohdilla.

Alueella on huomattava määrä luontoarvoja, jotka ovat rajoittaneet latureitin sijoittelua kaavassa. Alueelle on laadittu luontoselvityksiä kaavan laadinnan yhteydessä sekä vuoden 2021 aikana, jolloin kartoitettiin liito-oravat, lepakot, lahokaviosammalesiintymät, lehmusmetsiköt sekä avainbiotoopit. Latureittien rakentamisesta on pyydetty ja huomioitu Pirkanmaan elinkeino-, liikenne- ja ympäristökeskuksen (ELY) lausunto. Suunnitteluvaiheessa saadun asukaspalautteen perusteella latureittiin on tehty pieniä muutoksia luontoarvojen niin sallissa.

## MERKINTÖJEN SELITTEET

-  Asemakaavoitettujen alueiden viheralueet
-  Latureitin murskepinnoite
-  Valaistu latureitti, leveys 6,0 m
-  Ulkoilureitin reuna
-  Rumpu



## LATUREITIN VIITTEELLINEN SIJAINTI VUOREKSESSA

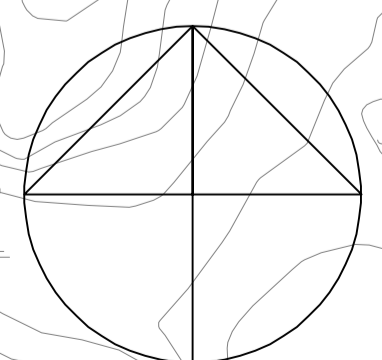
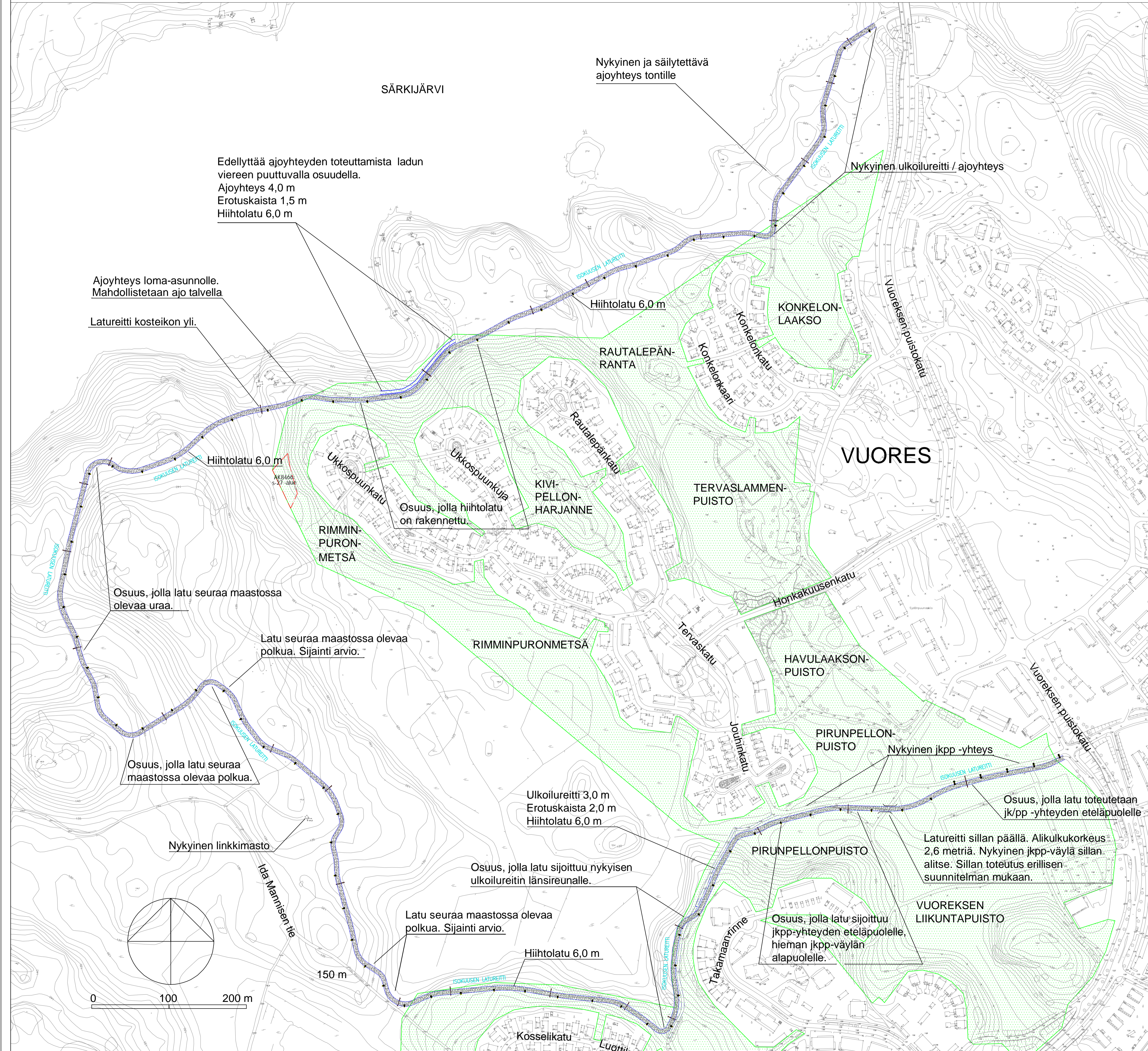
Piirustusnumero 18/21992/1

**Palautteet luonnoksesta 30.10.2022 mennessä osoitteella:**

TAMPEREEN KAUPUNKI  
KIRJAAMO  
PL 487, 33101 TAMPERE  
KÄYNTIOSOITE: Aleksis Kiven katu 14-16 C

TAI SÄHKÖPOSTILLA: kirjaamo@tampere.fi  
**Palautteeseen suunnitelman diaarinumero:**  
TRE:6907/10.03.04/2022

KAUPUNKIYMPÄRISTÖN SUUNNITTELU  
VIHERALUEET JA HULEVEDET



0 100 200 m